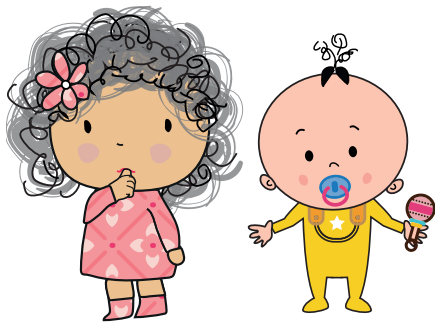


**Vous êtes spécialisé dans l'orthodontie fonctionnelle, pouvez-vous nous expliquer en quoi elle consiste ?**

Je suis en effet chirurgien-dentiste depuis 28 ans, spécialisé dans l'orthodontie fonctionnelle. L'orthodontie fonctionnelle est une spécialité en dentisterie qui traite les malpositions dentaires c'est à dire la mauvaise position des mâchoires et des dents. L'orthodontiste fonctionnaliste cherche d'abord à comprendre les causes des malpositions (c'est à dire pourquoi les dents ne sont pas alignées avec la mâchoire) chez l'enfant. Nous faisons des recherches sur le fonctionnement global de la bouche au niveau de la respiration, des gestes de la langue, de la mastication, complétées par les diagnostics plus classiques des examens de moulages dentaires et des radiographies des mâchoires. Grâce à l'orthodontie fonctionnaliste, nous pouvons repérer et anticiper assez tôt (dès 4 ans) le possible désalignement des dents.



POURQUOI arrêter  
**Pouce et Tétine**  
assez tôt ?

**Pourquoi l'usage de la tétine ou du pouce sur une trop longue période est contre-indiqué ?**

La tétine ou le pouce maintiennent la langue dans une position basse. Normalement, lorsqu'on avale la salive, on serre les dents et la langue vient s'appuyer au palais. La tétine ou le pouce créent une béance, c'est à dire que les dents ne peuvent plus se toucher. Mécaniquement c'est un souci, on parle d'incompétence linguale. Comme la mâchoire n'est pas calée, elle part en arrière. Ce décalage de la mâchoire peut créer des scolioses et des problèmes de posture. Lorsque les dents définitives poussent, elles sont décalées et ne peuvent pas s'emboîter correctement.

Par ailleurs, des dents mal alignées peuvent créer des problèmes de ventilation (respiration par la bouche, ronflement, pauses durant le sommeil). Les apnées du sommeil entraînent un mauvais repos, les patients sont fatigués, chez l'enfant cela peut entraîner des difficultés scolaires ainsi qu'un comportement agité ou rêveur et pour l'adulte c'est un risque cardio-vasculaire important.

## Quelles sont les raisons qui rendent l'arrêt de la tétine ou du pouce si difficile ?

Jusqu'à un an, les tétines sont tolérées, une récente étude montre même qu'elles peuvent réellement réduire le risque de mort subite du nourrisson. Le problème c'est donc que l'enfant s'habitue.

Mais lorsque l'enfant commence à marcher (autour d'1 an), il faut arrêter les suctions pour passer à la mastication. De plus, cette mastication n'est pas toujours possible même lorsque l'enfant passe à une alimentation solide.

Un problème majeur avec la nourriture actuelle est qu'elle est de plus en plus molle (pain de mie sans croûte, le traditionnel steak haché/purée pour les enfants...). Or nos dents, en l'occurrence les incisives, étaient faites pour rogner de petits os et les molaires pour broyer la viande par exemple, une fois à droite et une fois à gauche. Mastiquer ainsi de chaque côté alternativement à chaque bouchée est nécessaire. La nourriture trop molle crée une asymétrie dommageable pour nos dents et notre mâchoire. Pour en savoir plus, n'hésitez pas à vous référer au livre très intéressant du Dr Cocaul « Le régime mastication ».



Dr Coat, merci pour ces informations.

Publi-communicqué

# Nouveauté

## Le Machouyou, ou comment arrêter le pouce et la tétine?

Le Dr Coat a mis au point le Machouyou pour aider les enfants à arrêter le pouce et la sucette et aider la mâchoire à se réaligner, il nous parle de cette innovation ci-dessous.

« Le Machouyou met le cerveau en mode mastication. C'est un outil de sevrage, on arrête de têter, on mastique à nouveau. Il oblige l'enfant à avaler sa salive en mettant la langue au palais. Une proprioception se crée, c'est à dire que l'enfant perçoit (consciemment ou pas) mieux son corps et sa bouche.

En 2x10 mn par jour, en faisant autre chose (moins de conscience) on acquiert un apprentissage profond (sous cortical).

En 40 jours la langue reprend sa place, les béances se referment toutes seules et les dents et la mâchoire se réalignent en 3 mois. C'est important avant la




“ Le 1<sup>er</sup> dispositif pour arrêter de sucer son pouce ou sa tétine de 2 à 6 ans ”

“ machouyou favorise le sevrage et améliore la mastication ”



En vente sur [machouyou.com](http://machouyou.com) et dans toutes les bonnes pharmacies

la Solution Française 

pousse des dents définitives notamment avant 6 ans mais cela peut aussi aider après. De plus, Machouyou permet une ventilation naso-nasale, l'enfant inspire par le nez et non par la bouche ce qui est primordial selon les ORL car cela développe les sinus.»